

Dokumentation Remotezugriff via SSL VPN

Vorgelegt von:

Abteilung IT
Namo Graff
I.K. Hofmann GmbH
Lina – Ammon – Straße 19
90471 Nürnberg
Deutschland
Telefon: +49 911 98993-0
Telefax: +49 911 98993-99
E-Mail: admins@hofmann.info

Inhalt

1	Übersicht	4
1.1	Übersicht Remote Access	4
1.2	Voraussetzungen.....	4
2	Verwendung der Remote-Access Lösung.....	4
2.1	Erstmalige Verwendung	4
2.1.1	Aufrufen der Seite	4
2.1.2	Anmeldung am Remote Access Gateway.	6
2.1.3	Remote Access Auswahlmenü	8
2.1.4	Installation Citrix Online Plugin	9
2.1.5	Remote Access Citrix Gateway Plugin	11
2.1.6	Der Desktop	12
2.2	Ablauf ab der zweiten Anmeldung.....	13
2.2.1	Anmeldung am Remote Access Gateway.	13
2.2.2	Remote Access Auswahlmenü	14
2.3	Der Desktop.....	16

1

Änderungshistorie

Version	Datum	Autor	Beschreibung
V0.1	18.03.11	Truckenc	Initiale Version

1 Übersicht

1.1 Übersicht Remote Access

Über die Remote Access Lösung werden die Citrix Desktops über eine gesicherte Verbindung im Internet zur Verfügung gestellt.

1.2 Voraussetzungen

Für Windows XP/Vista/Win7 wird der Internet Explorer ≥ 7.0 vorausgesetzt. Es müssen ActiveX Kontrollen installierbar sein. Die notwendigen Plugins werden vom SSL-Gateway bereit gestellt. Eine Internetverbindung ist notwendig.

2 Verwendung der Remote-Access Lösung

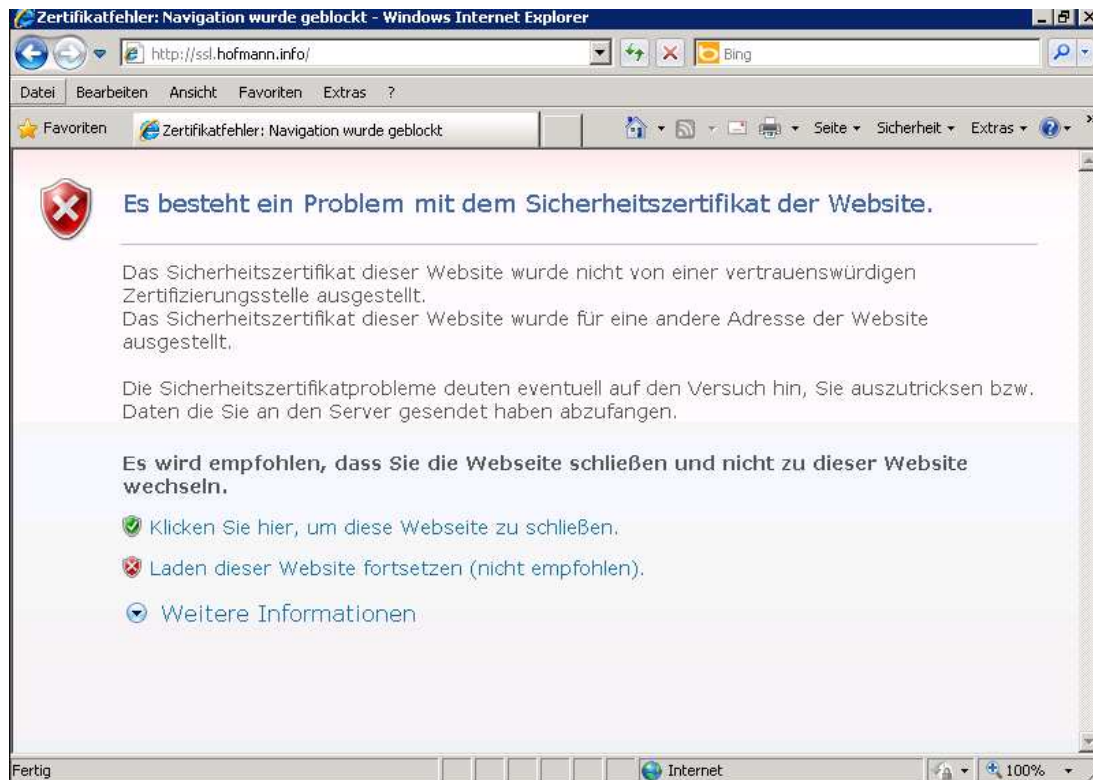
2.1 Erstmalige Verwendung

Bei der erstmaligen Verwendung werden eine Reihe ActiveX Plugins installiert.

2.1.1 Aufrufen der Seite

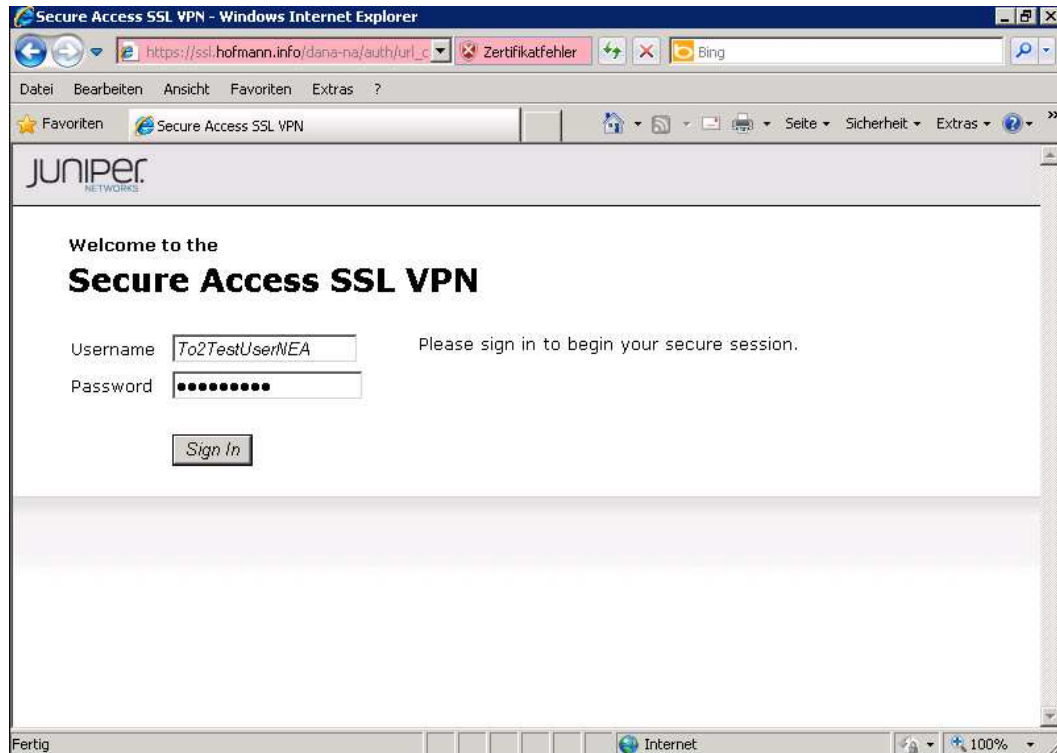
Die URL für das Remote-Access-Gateway lautet: <https://ssl.hofmann.info/>

Die Zertifikatsmeldung kann ignoriert werden (Laden anklicken)

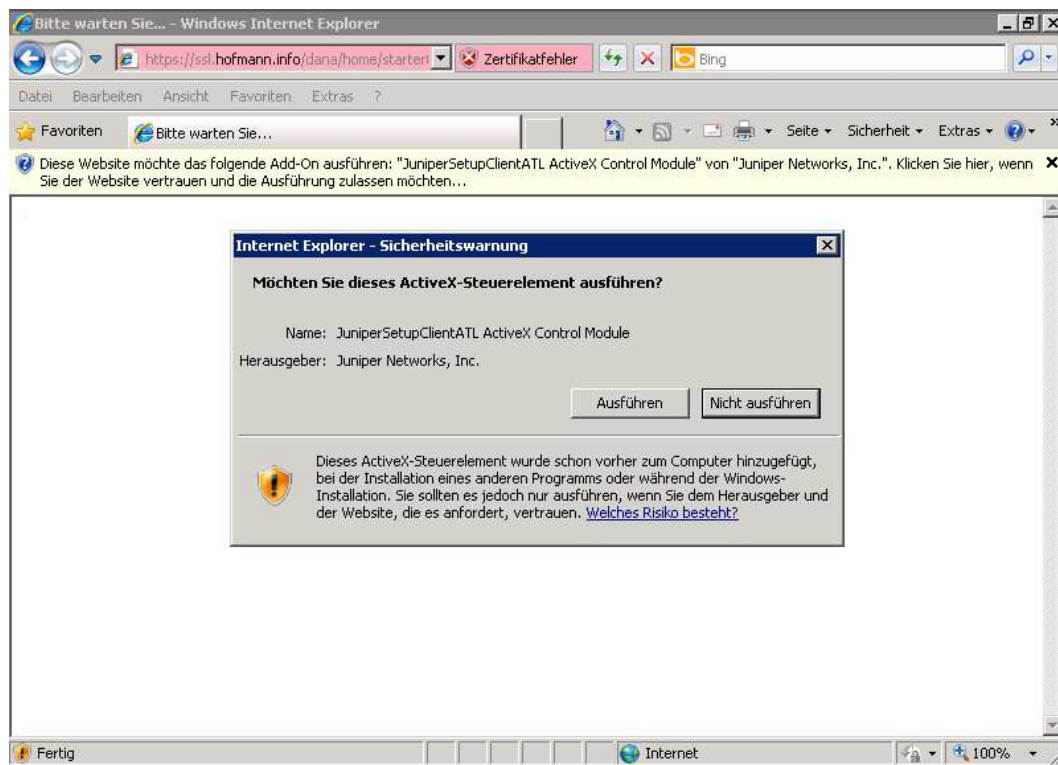


2.1.2 Anmeldung am Remote Access Gateway.

Hier muss man sich mit seinem normalen User und Passwort anmelden

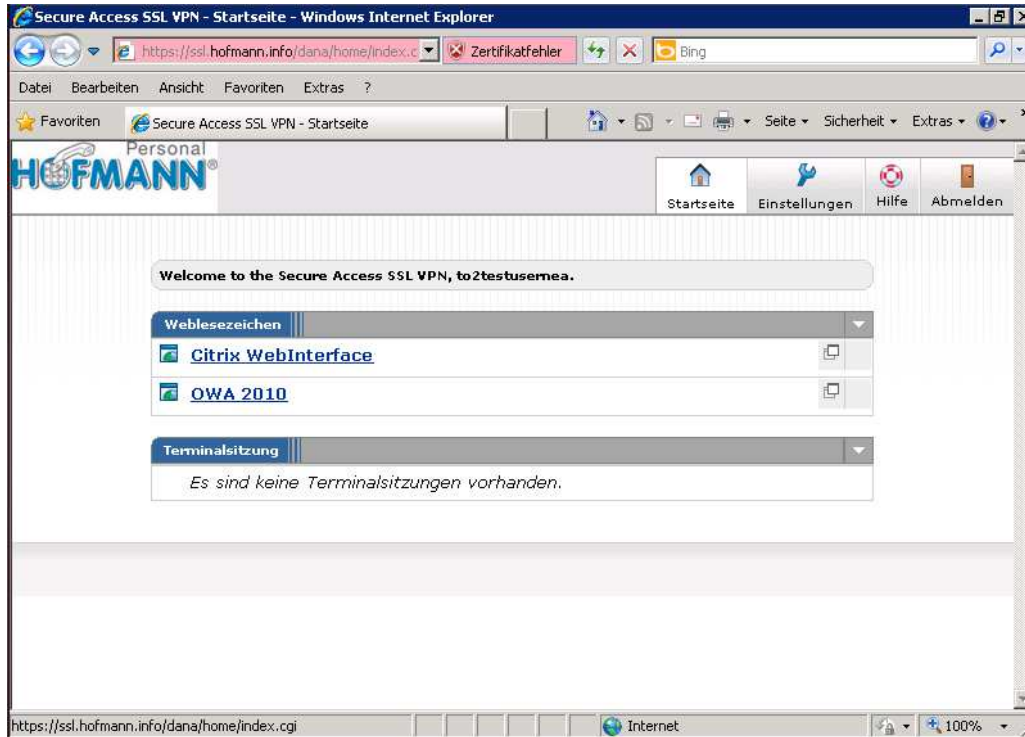


Jetzt will das erste Plugin Installiert werden. Bitte bestätigen und ausführen.

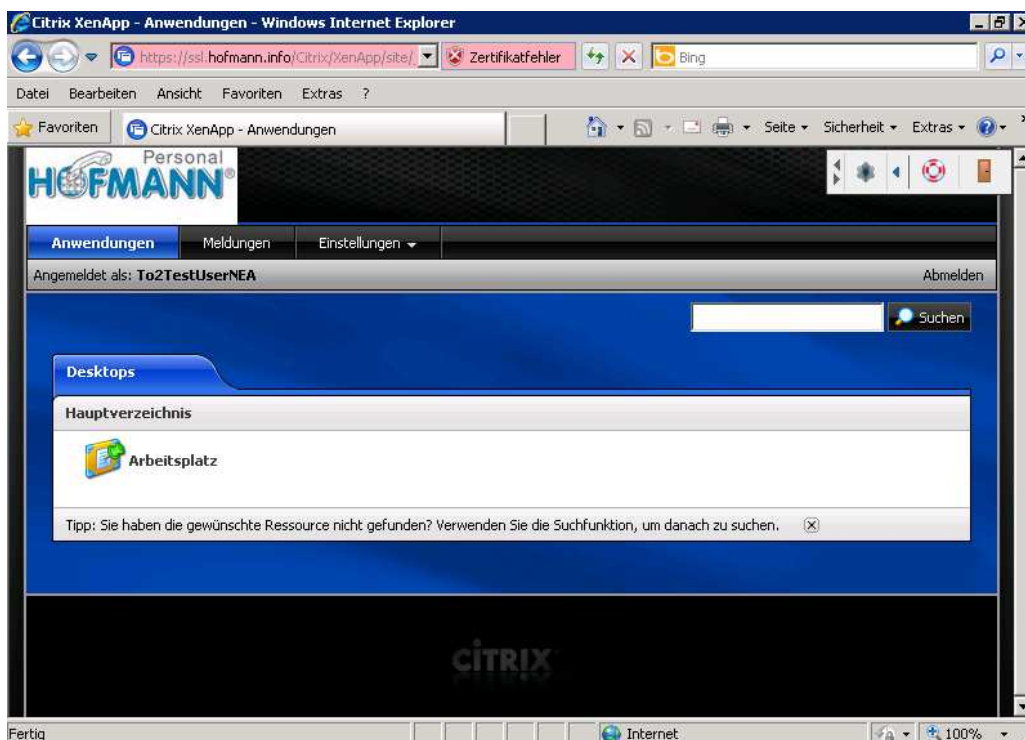


Remote Access Auswahlmenü

Hier kann man verschiedene Punkte auswählen. Um auf den Desktop zu kommen, wählt man „Citrix Arbeitsplatz“ aus.

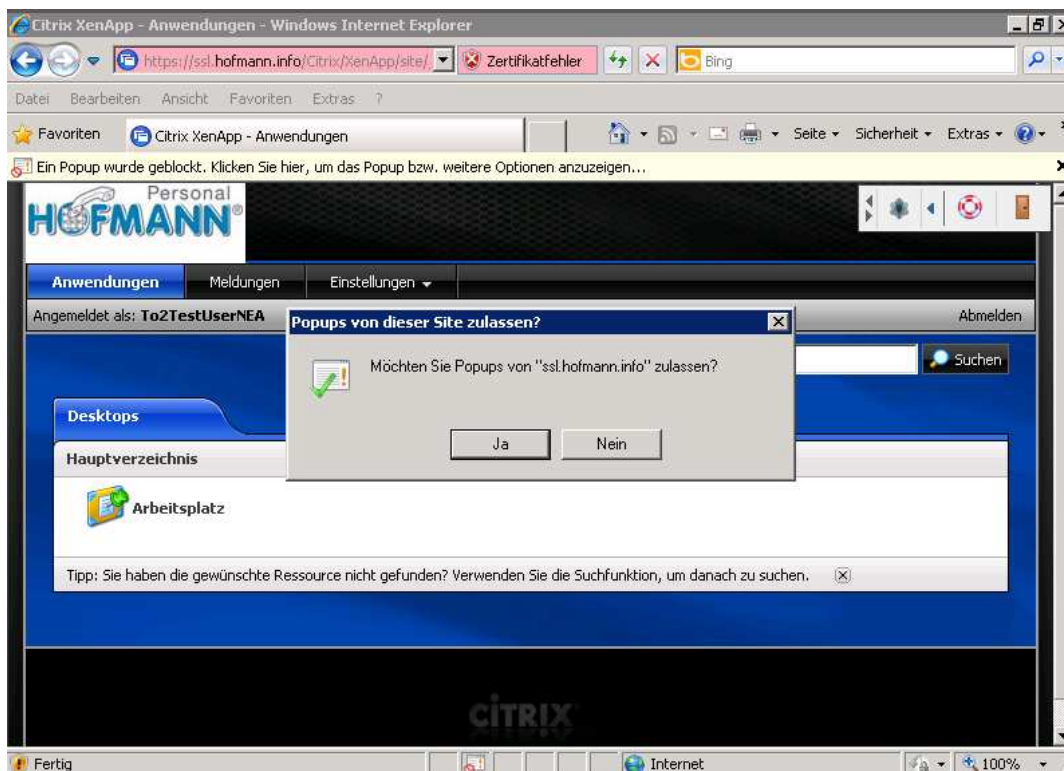
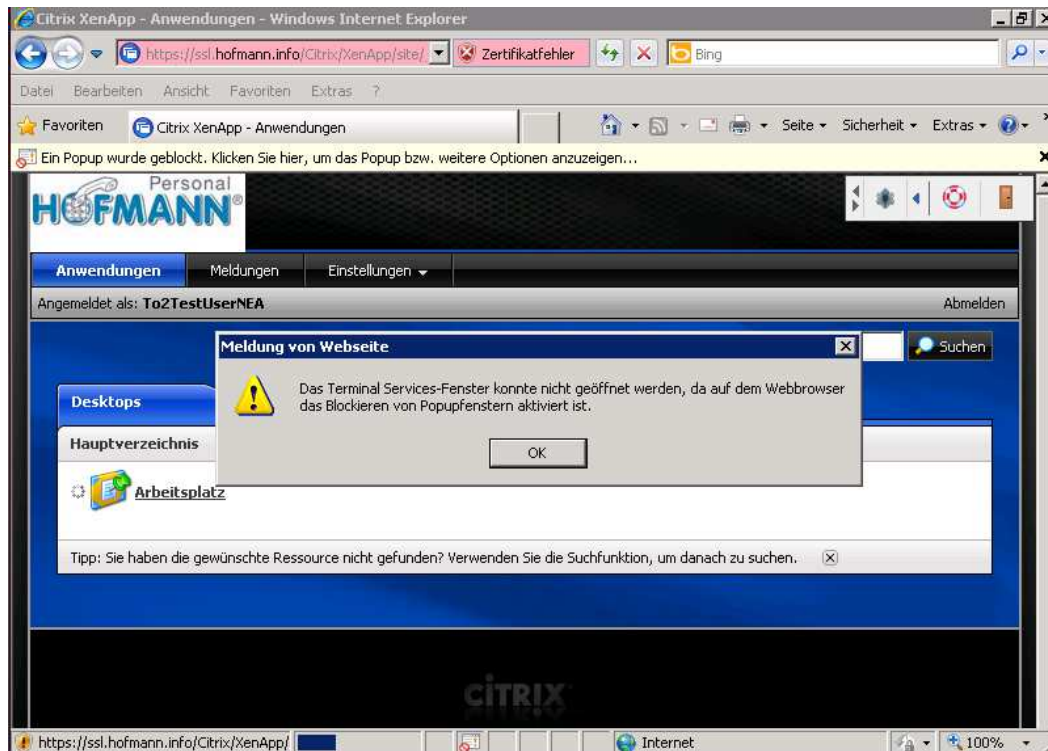


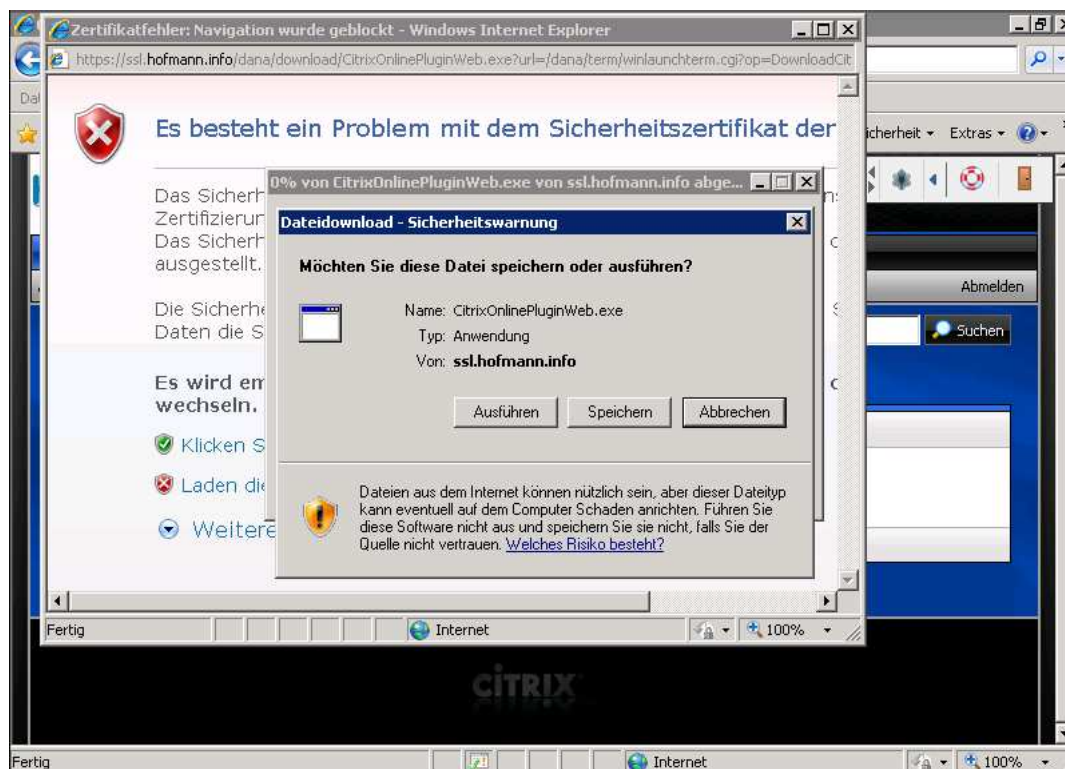
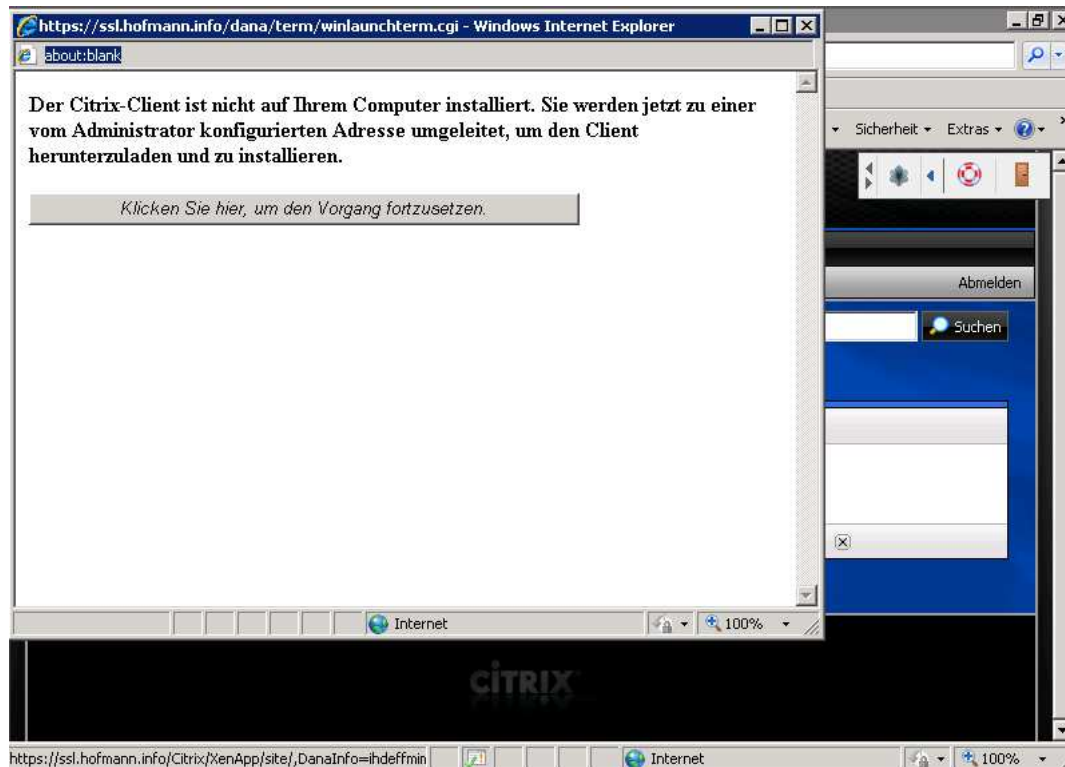
Und bekommt die Auswahl der zur Verfügung gestellten Desktops angezeigt.

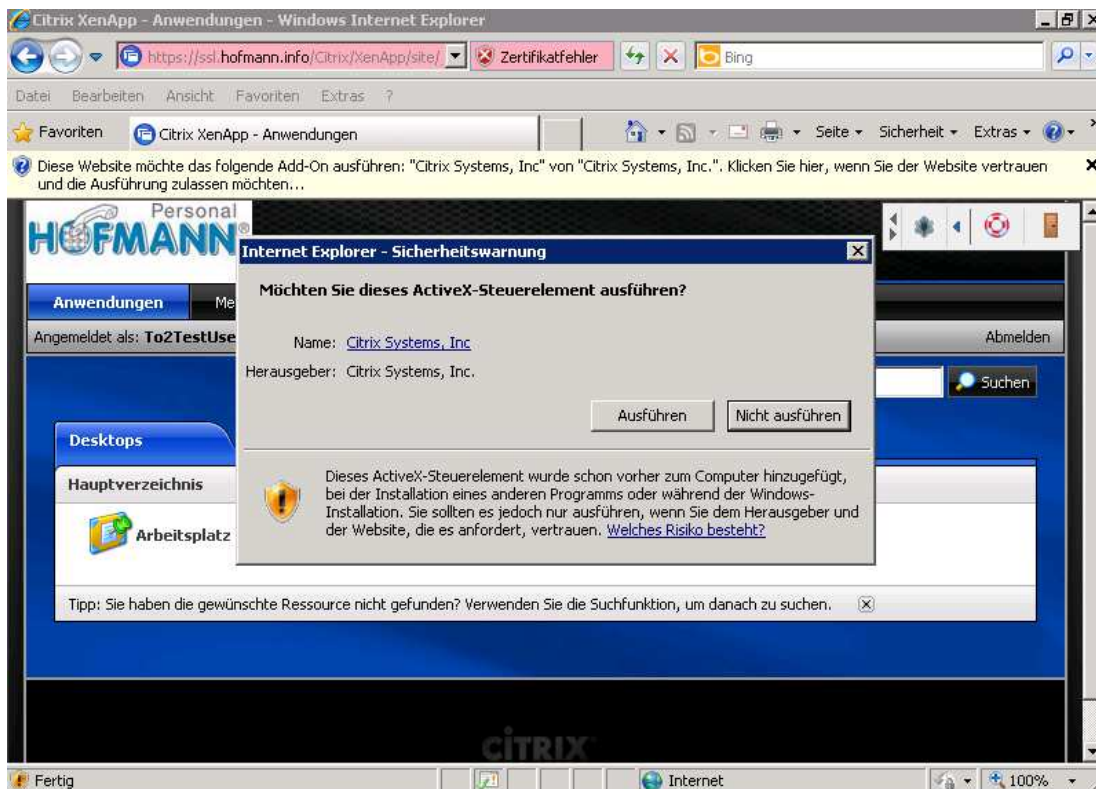


2.1.3 Installation Citrix Online Plugin

Falls das Citrix Online Plugin noch nicht auf dem Rechner installiert ist, bietet das Remote Access Gateway dieses zum Download an. Dazu muss einmal ein Popup Fenster erlaubt werden

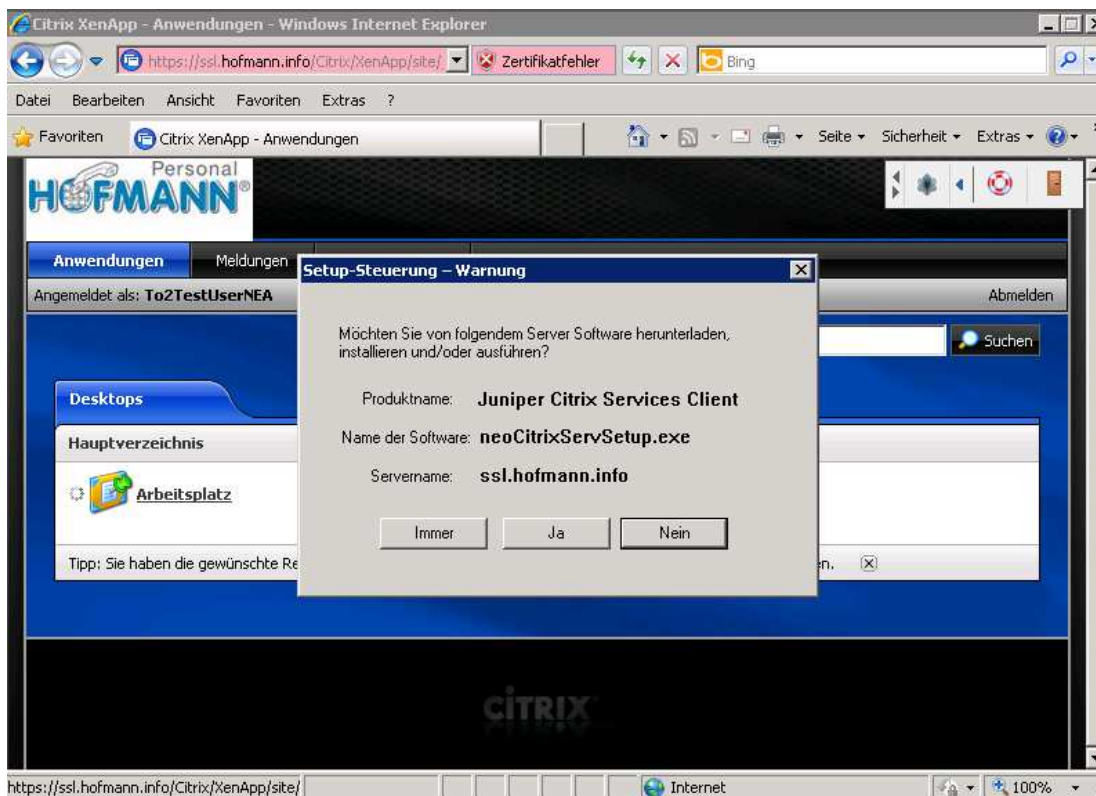






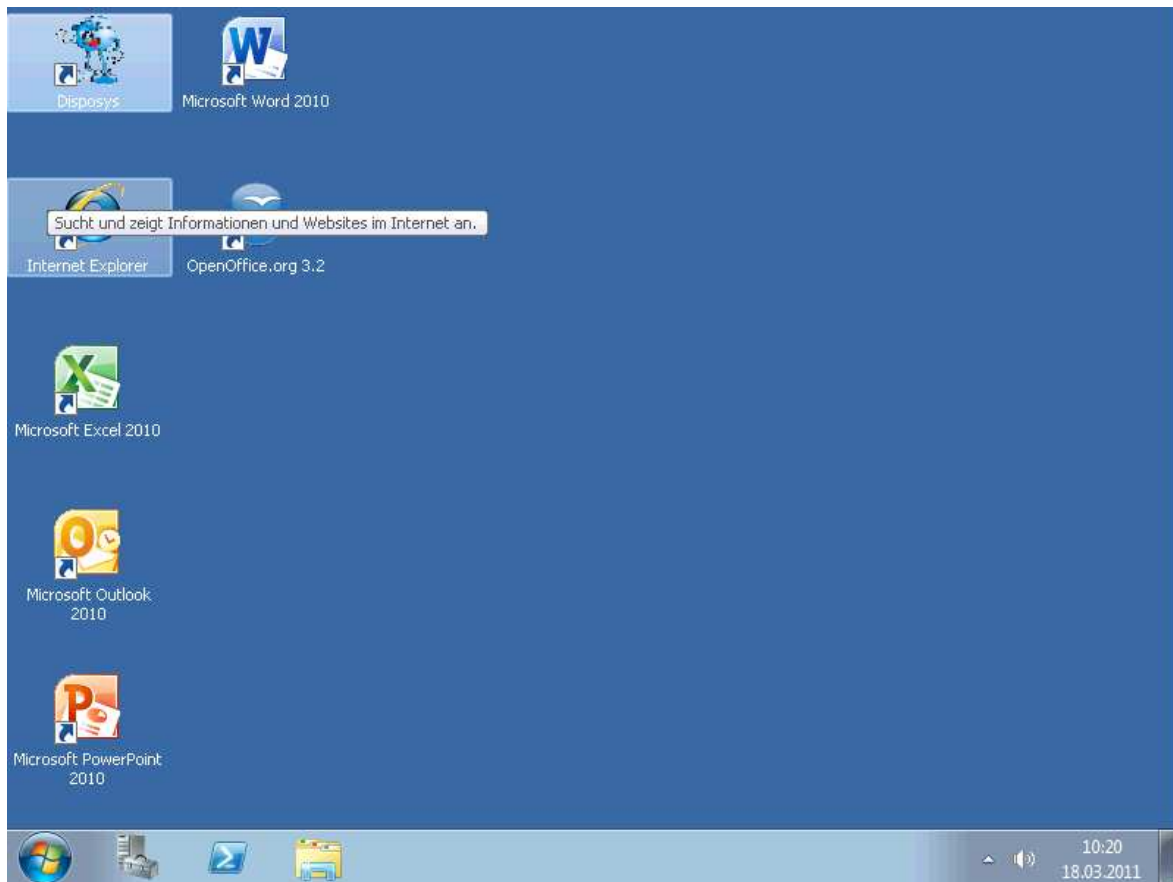
2.1.4 Remote Access Citrix Gateway Plugin

Im folgenden Fenster auf „Immer“ klicken.



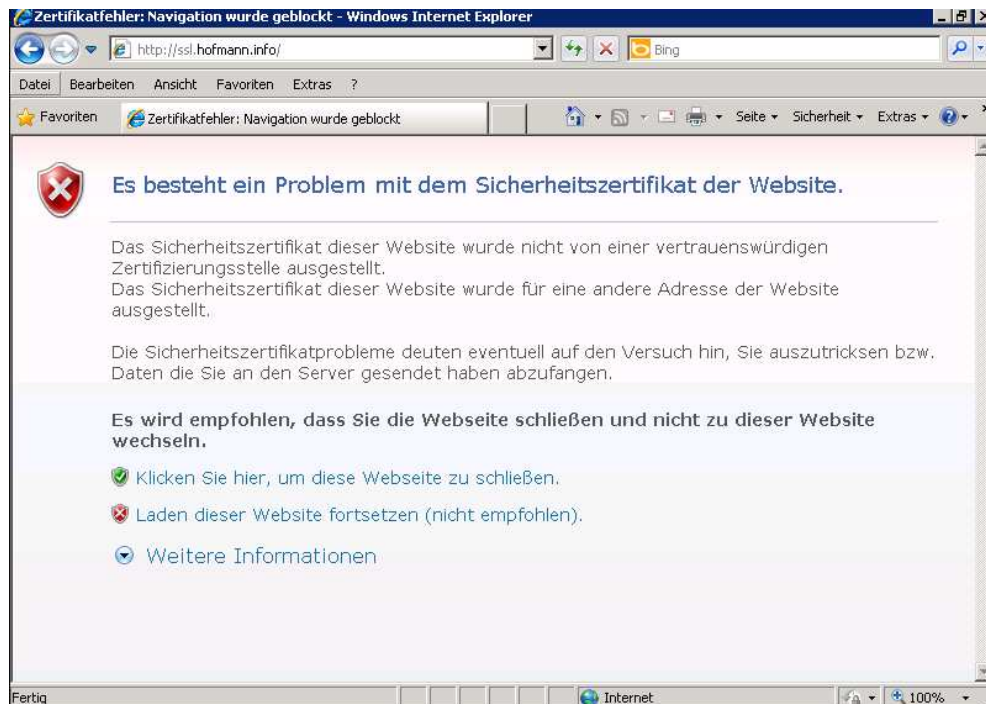
2.1.5 Der Desktop

Dann sollte derselbe Desktop wie in der Niederlassung erscheinen.



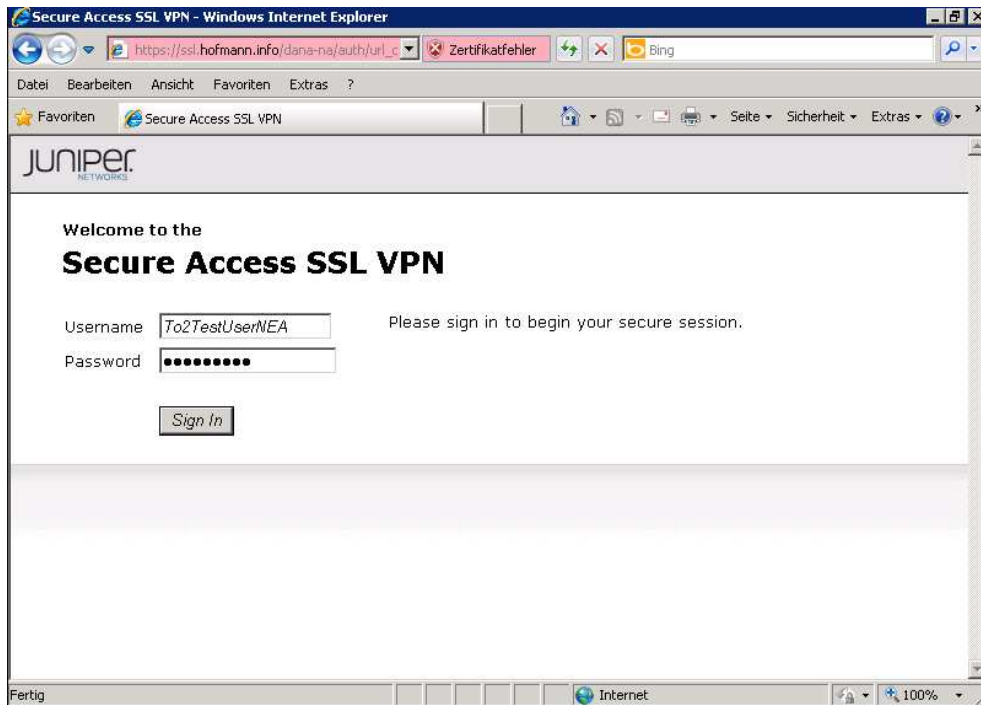
2.2 Ablauf ab der zweiten Anmeldung

Aufruf der Webseite: <http://ssl.hofmann.info>, Zertifikat zulassen:



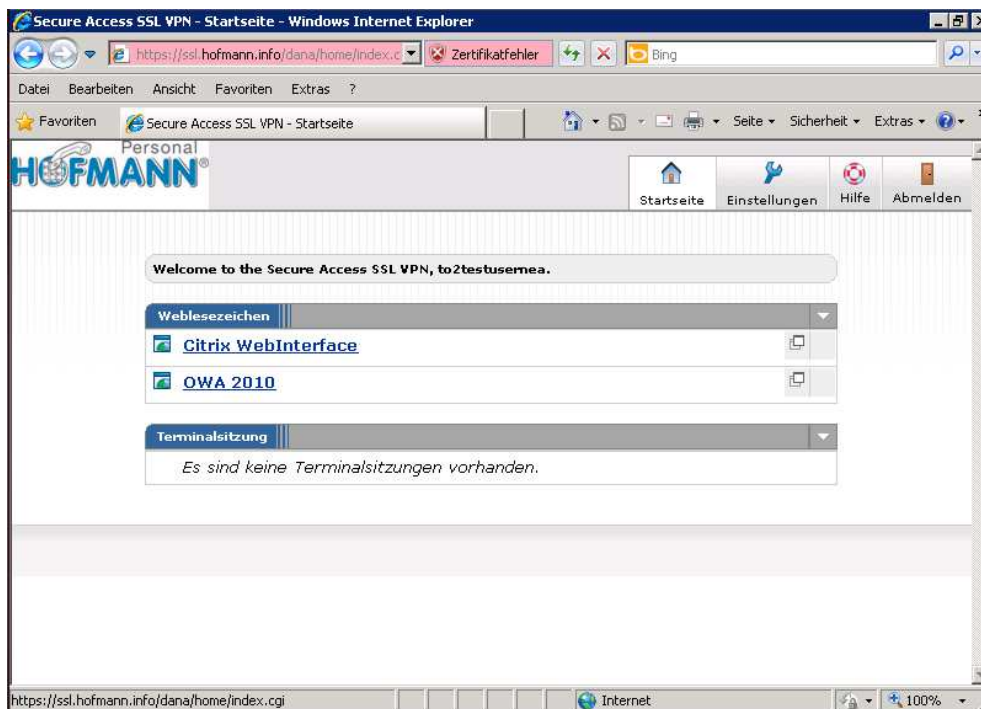
2.2.1 Anmeldung am Remote Access Gateway.

Hier muss man sich mit seinem normalen User und Passwort anmelden



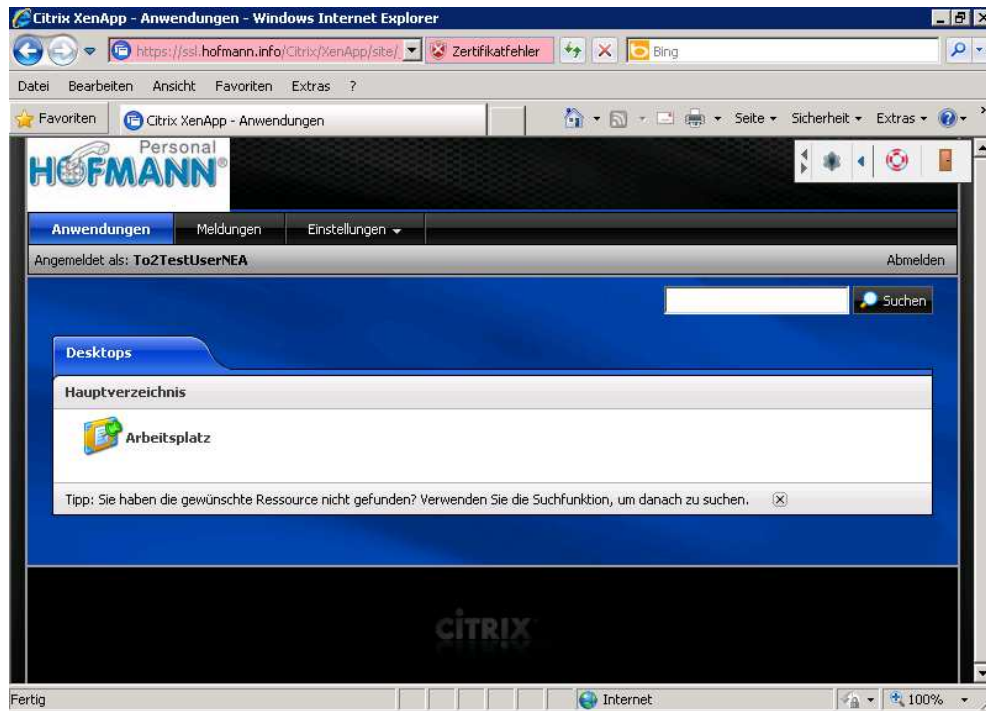
2.2.2 Remote Access Auswahlmenü

Hier kann man verschiedene Punkte auswählen. Um auf den Desktop zu kommen, wählt man „Citrix Arbeitsplatz“ aus.



Und bekommt die Auswahl der zur Verfügung gestellten Desktops angezeigt. Hier wählt man den Arbeitsplatz analog zum Niederlassungs-PC aus,.

Verwendung der Remote-Access Lösung



2.3 Der Desktop

Dann sollte der selbe Desktop wie in der Niederlassung erscheinen. Mit Shift-F2 kann zwischen Fenster und Vollbild Anzeige umgeschaltet werden.

